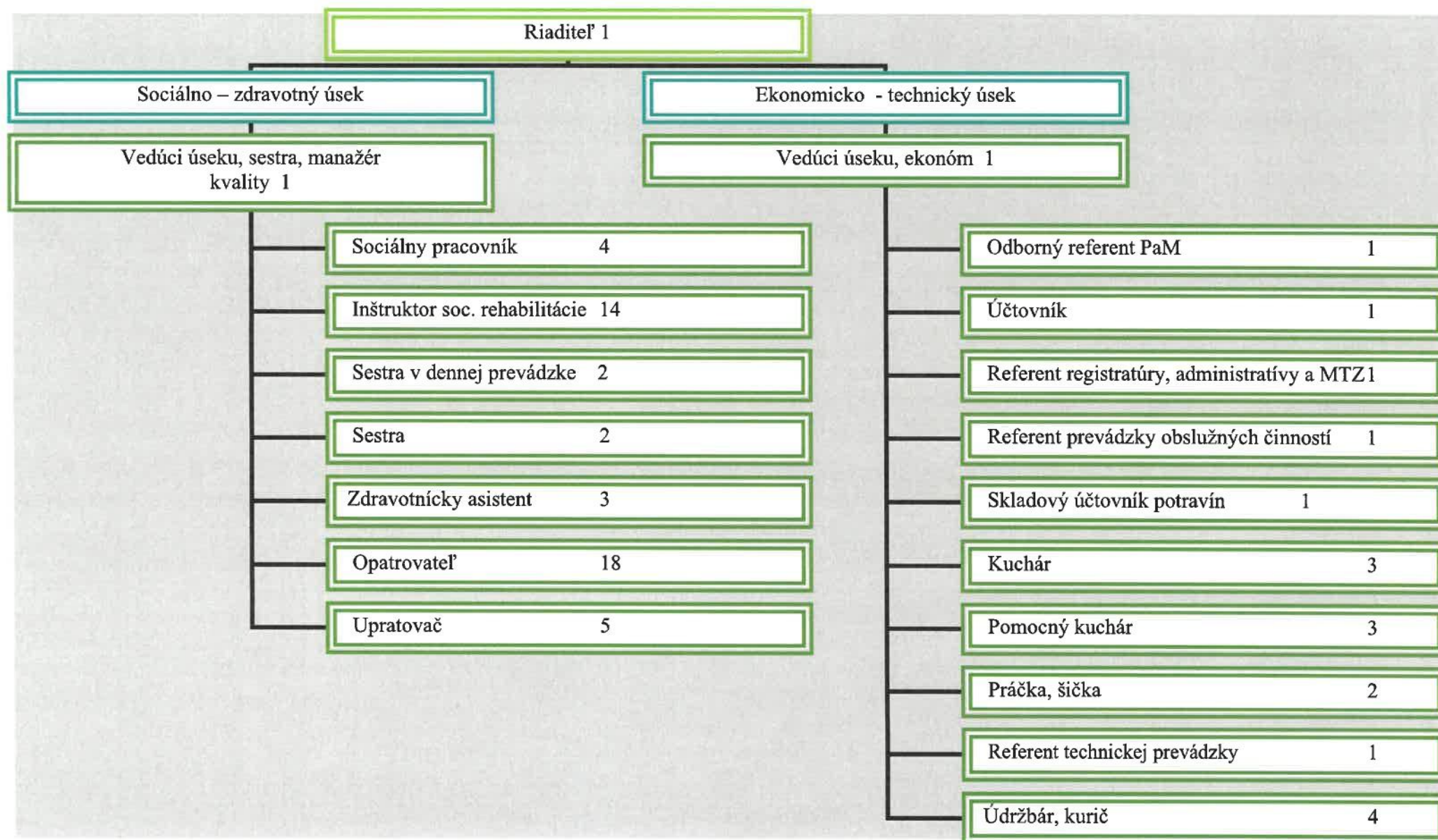


Organizačná štruktúra účinná a platná od 01.06.2024

Zariadenie sociálnych služieb Salustia – Szociális Szolgáltatások Intézménye Salustia, Kirf 189, 991 22 Čeláre



Spolu 69 úväzkov/69 zamestnancov.

Schéma organizačnej štruktúry účinná a platná od 01.06.2024
 Zariadenie sociálnych služieb Salustia – Szociális Szolgáltatások Intézménye Salustia, Kirt' 189, 991 22 Čeláre

ÚSEK	FUNKCIA	SCHVÁLENÝ POČET ZAMESTNANCOV
(1)	Riaditeľ	1
Úsek sociálno-zdravotný (49)	Vedúci sociálno - zdravotného úseku, sestra, manažér kvality	1
	Sociálny pracovník	4
	Inštruktór sociálnej rehabilitácie	14
	Sestra v dennej prevádzke	2
	Sestra	2
	Zdravotnícky asistent	3
	Opatrovateľ	18
	Upratovač	5
Úsek ekonomicko - technický (19)	Vedúci ekonomicko - technického úseku, ekonóm	1
	Odborný referent PaM	1
	Účtovník	1
	Referent registratúry, administratívy a materiálno-technickej zásoby	1
	Referent prevádzky obslužných činností	1
	Skladový účtovník potravín	1
	Kuchár	3
	Pomocný kuchár	3
	Práčka, šička	2
	Referent technickej prevádzky	1
	Údržbár, kurič	4
SPOLU		69 zamestnancov (69 úväzkov)

